

'Er køerne holdt op med at dø?'

- fokus på faglighed, motivation og procesansvar

December 2014

Esben og Erling



Se 'European Agricultural Fund for Rural Development' (EAFRD)

Hvad gør vi nu?



Hvem hjalp os frem til nu?

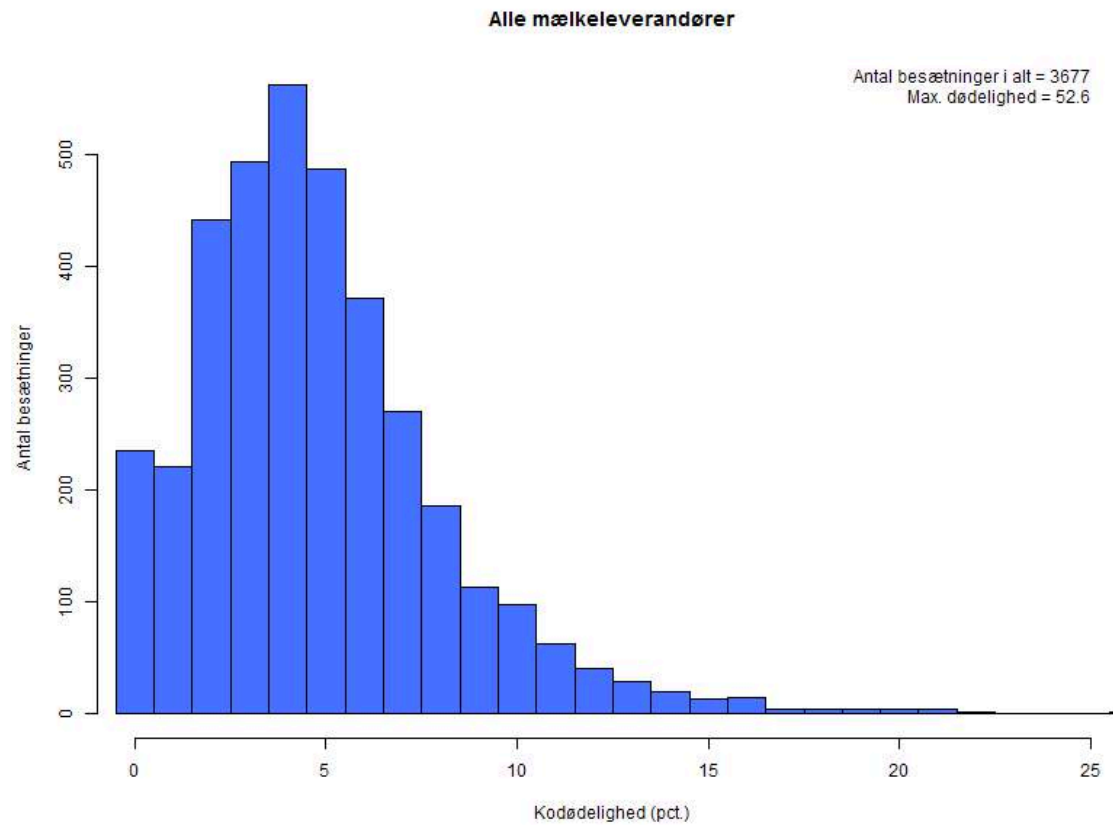
- **Faglige indlæg**
- Esben og Erling
- Dorte Bay Lastein
- Jehan Ettema
- Niels Bastian Kristensen
- Peter Thomsen
- Henrik Elvang
- Erik Rattenborg
- Christina Nygaard
- Stig Jessen
- Jens Erik Andersen
- Finn Strudsholm
- **Motivation og proces**
- Esben og Erling
- Eva Glerup
- Christina Nygaard
- Søren Mejrup
- Stig Jessen
- 26 mælkeproducenter og besætninger

Det metodiske afsæt

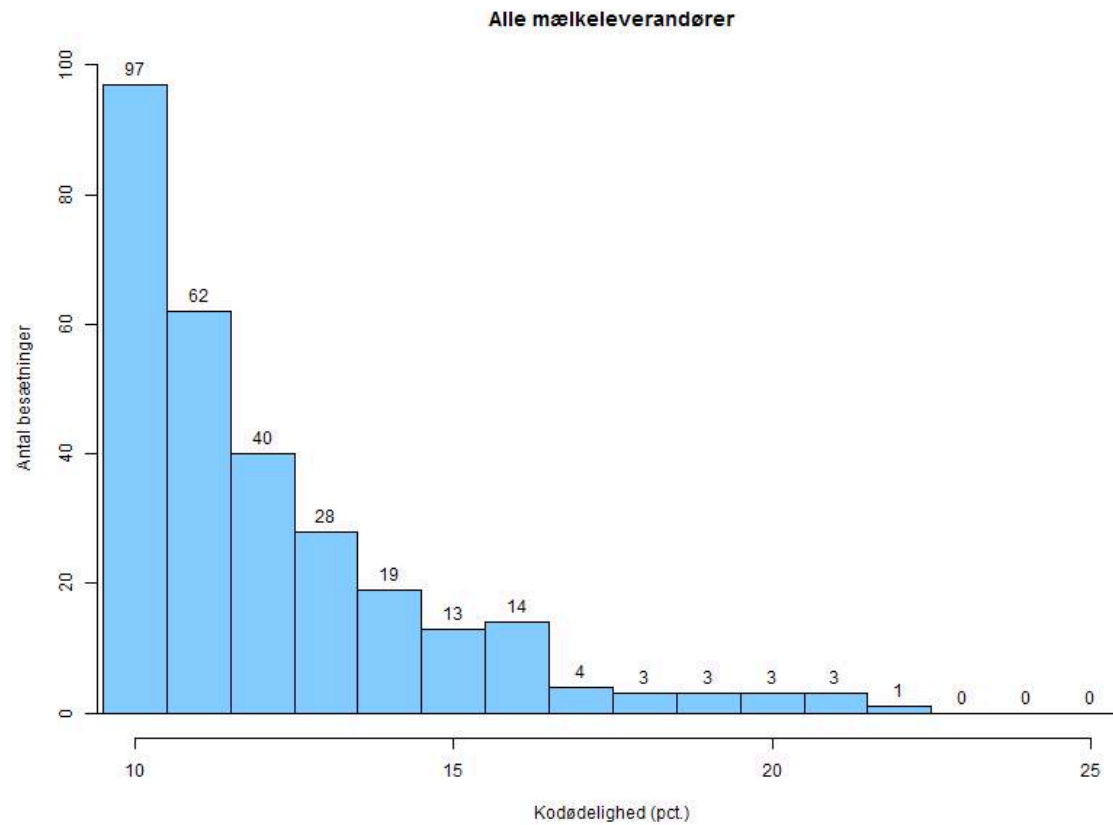
- Faglighed
- Motivation
- Procesansvar



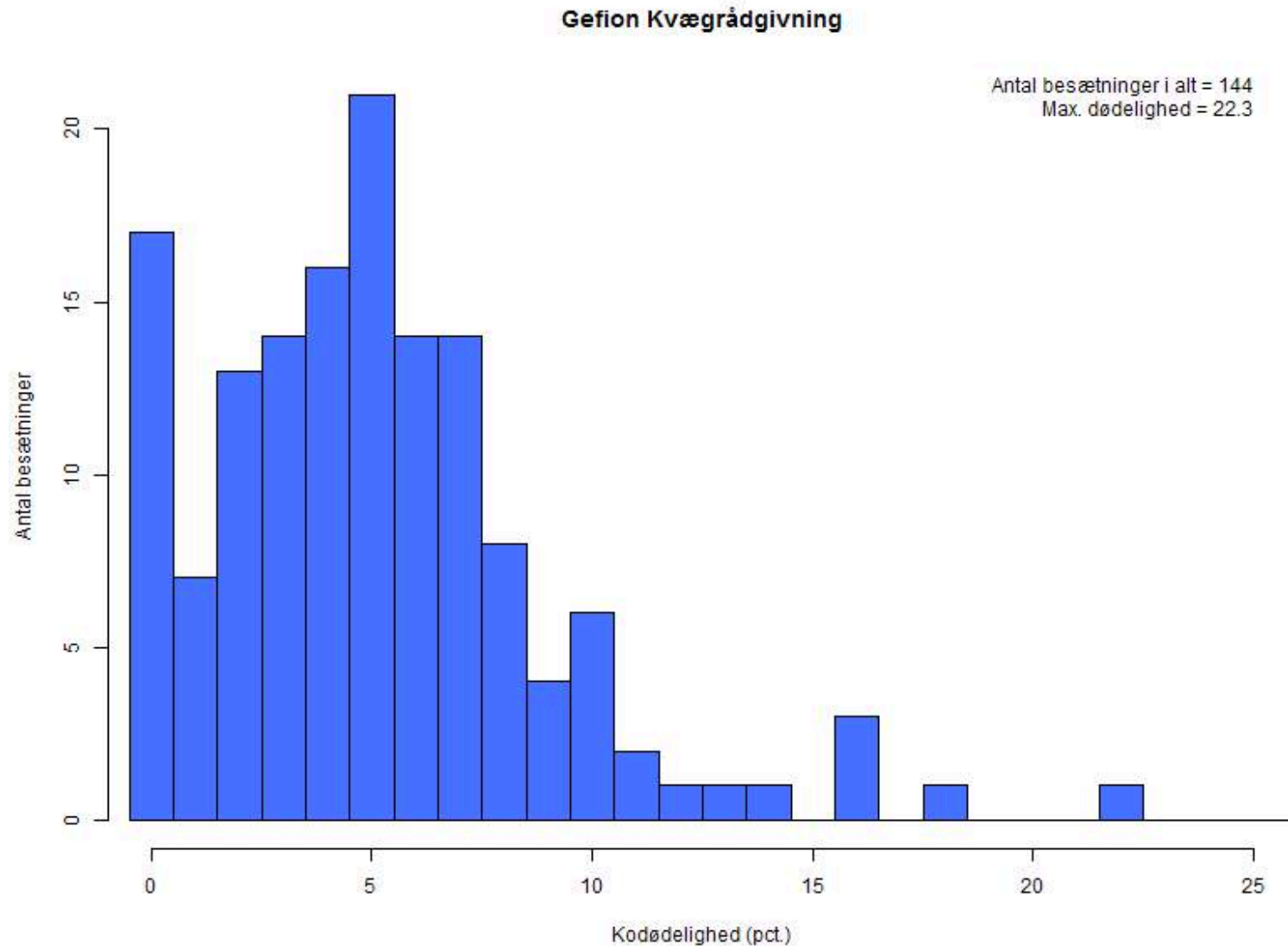
Fordeling af dødelighed, DK



Fordeling af dødelighed, DK

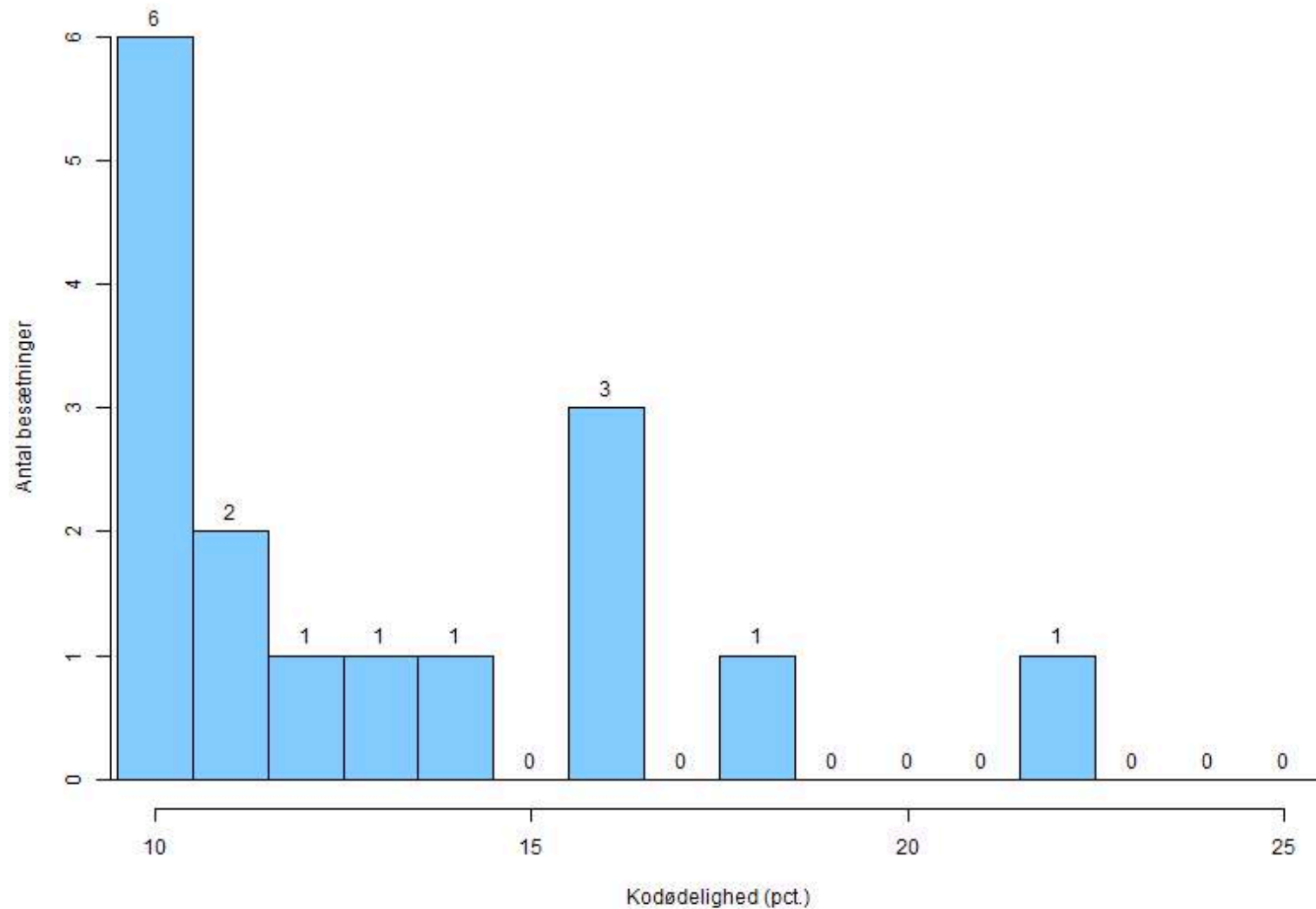


Fordeling af dødelighed, center



Fordeling af dødelighed, center

Gefion Kvægrådgivning



Katastroferne

- DK - dødelighedspct. køer > 10
 - 290 besætninger : 7,9%
- Gefion - dødelighedspct. køer > 10
 - 16 besætninger : 11,1%

Etik – ikke kun økonomi

Tema	Vurdering
Dokumentation Høj produktion – stolte traditioner Viden Faglig indsigt	Muligheder
Gulve Klov-lemmelidelser Overvågning Håndtering af svage dyr Tidsforbrug/dyr – fokus Overblik Diagnostik Obduktioner	Opgaver
290 besætninger > 10% døde køer Mangel på diagnoser Kroniske skader – ubehandlede Selvdøde	(Skam)plet

Hvad så?

- Hvordan har I tænkt at lave en forretning på jeres arbejde med at reducere forhøjet dødelighed i forhold til:
 - Eget kontor
 - Egne kunder
 - Egen videre proces
 - Priser og pakker

Hvad gør SEGES 2015-2016?

- Giver mulighed for at forsætte arbejdet i 4 projektbesætninger over 2 år med supervision
- Egen indsats og forpligtigelse
- I 2016 tilknyttedes 1-2 teams (specialist-dødeligheds-rådgiver + besætnings- og epidemiologisk orienteret dyrlæge)





Nøgleudsagn

- Bestyrelsen har efterspurgt et initiativ
- Planlagt som et af to temaer i 1.kvt.2015
- Ambitionen er at få fat i 10 besætninger >7% døde køer og at lave et salg til min. 3 heraf
- Opfølgning i enkelte besætninger på Bornholm sammen med Gitte Wittorp – med god respons fra landmand og angiveligt et godt opnået resultat.